

## Vielen Dank für den Download der Webcam Sendersoftware:

Die Software ermöglicht es Ihnen eine direkte Verbindung mit einem MASK-IT® Video-Server (im weiteren Multiplexer genannt aufzubauen) und Ihre Live-Videostreams ins Internet auf Ihre Website bzw. eine kostenpflichtige Site zu bringen. Neben einem eigenen Videochat erhalten Sie hierbei auch einen eigenen Chatraum.

### Was wird hierzu benötigt.

1. Ein PC mit vorinstallierten Windows (98, 2000 oder XP), min. 64 MB Ram.
2. Einen funktionierenden Internetzugang, am besten mit Flatrate, damit Ihre Videos permanent ins Netz gesendet werden können (unsere Empfehlung hierbei ist eine DSL Flatrate).
3. Eine Video for Windows kompatible Webcam oder eine TV-Karte mit angeschlossener Video-Quelle (unsere Empfehlung: Framegrabber TV Karten mit angeschlossener Videokamera erzielen die besten Ergebnisse, da hierbei keinerlei Rechenzeit benötigt wird und die Bildqualität um ein Vielfaches besser ist).

Sollten diese Punkte erfüllt sein, so steht einem ersten Betrieb nichts im Wege. Die von Ihnen downgeladete Datei enthält neben der Dokumentation auch eine Datei SENDERSOFTWARE.EXE. Sollte Ihre Webcam bereits angeschlossen sein und funktionieren, dann kopieren Sie die Software in ein beliebiges Verzeichnis und Starten Sie das Programm. Nach dem ersten Start erscheint zunächst folgender Parametrierungsdialog. Geben Sie hier den von der Downloadsite bereitgestellten Benutzernamen und Passwort ein. Weiterhin müssen Sie noch die Internetadresse des Videosevers der Downloadsite (z.b. video.mask-it.de bzw. eine gültige IP-Adresse eines Videosevers) eingeben.

### Servereinstellungen:

The screenshot shows the 'Server-Einstellungen' dialog box. It has several sections: 'Image-Server-Settings' with fields for 'Host/Zeile', 'Port' (set to 100), 'User' (set to 'test'), and 'Password' (redacted); 'Info' with the MASK-IT logo and website 'www.mask-it.de'; and 'Vorschau auf Website' with a 'VORSCHAUBILD' area showing the logo and a 'Vorschaubild erzeugen' button. Callouts point to the 'Host/Zeile' field, the 'User' field, the 'Password' field, the 'Vorschau auf Website' area, and the 'OK' button.

Geben Sie hier die Internetadresse des Videosevers ein (z.B. cams.mask-it.de)

Benutzernamen eingeben

Passwort eingeben

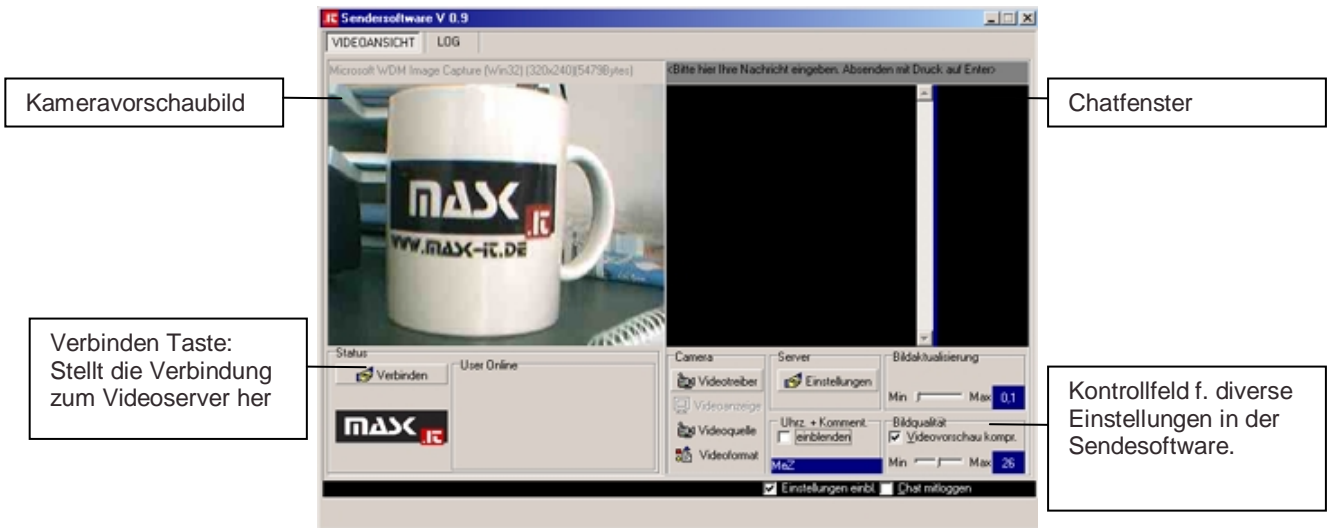
Hier können Sie später Ihr aktuelles Vorschaubild sehen bzw. ändern.

Verlassen des Dialoges

Die Software ist nun für den ersten Einsatz parametrierung und Sie können den Dialog mit der Ok-Taste schliessen.

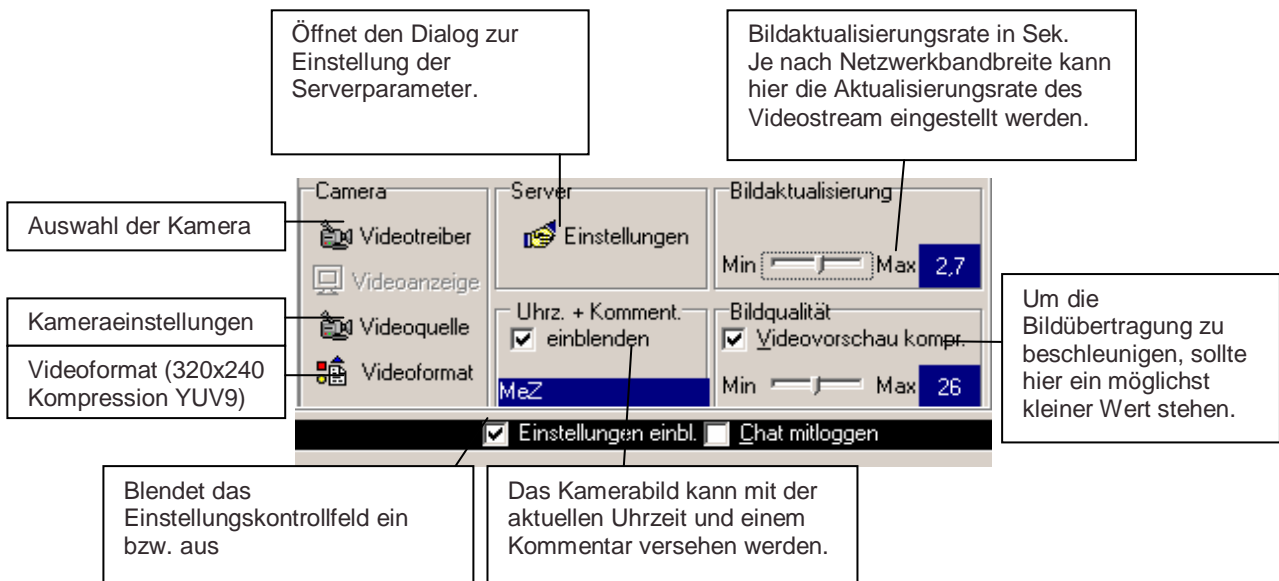
**Sendesoftware:**

Nach Eingabe der Parameter sollte die Software mit folgendem Erscheinungsbild starten. Sollten Sie kein Vorschaubild Ihrer Videoquelle bekommen, so müssen Sie ggf. im Punkt Videotreiber die richtige Quelle auswählen.



**Kontrollelemente:**

In der Software befinden sich folgende Kontrollelemente, die im Weiteren beschrieben werden.



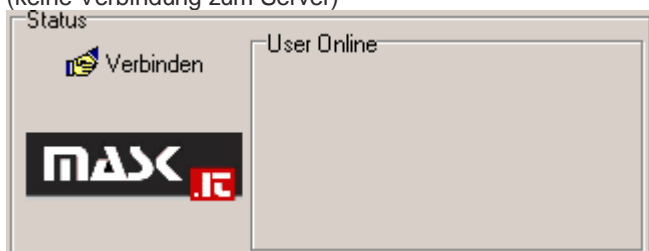
### Senden von Video

Nach Einstellung aller notwendigen Parameter kann die erste Verbindung zum Videosever hergestellt werden. Klicken Sie hierzu auf die Taste Verbinden. Nach Herstellung der Verbindung wird zunächst Ihr Benutzername und Ihr Passwort überprüft. Bei erfolgreicher Überprüfung dieser Parameter wechselt die Software in den Status warten. Betritt nun ein Kunde Ihre Internetsite und ruft Ihren Camchat auf, beginnt die Software Ihren Videostream zu übertragen.

### Statusanzeigen der Software

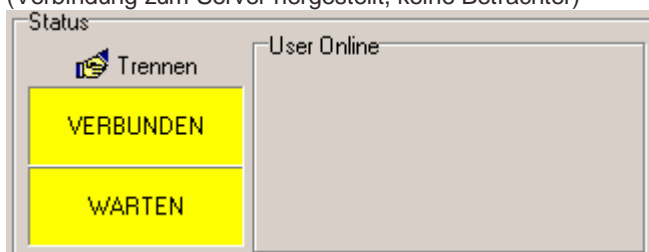
**1. Statusanzeige nach dem Start der Sendesoftware:**

(keine Verbindung zum Server)



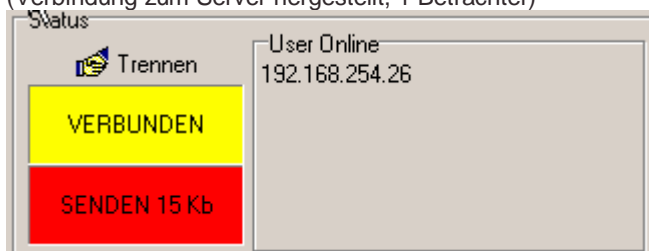
**2. Statusanzeige nach Herstellung der Verbindung zum Server:**

(Verbindung zum Server hergestellt, keine Betrachter)



**3. Statusanzeige bei Betrachtung Ihres Videos:**

(Verbindung zum Server hergestellt, 1 Betrachter)



Viele Videosessions wünscht Ihnen

Ihr

**MASK-IT Team**